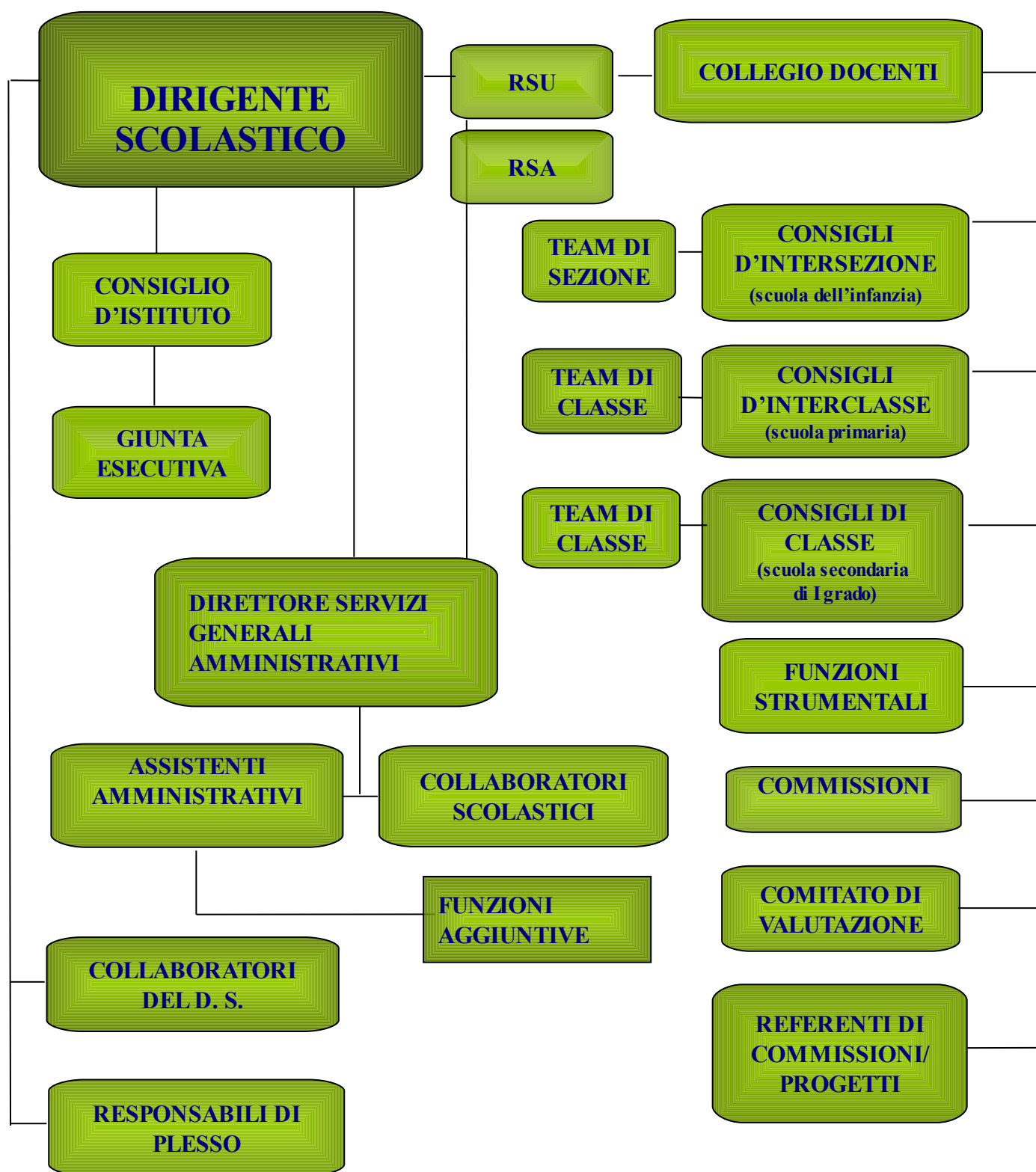


ORGANIZZAZIONE DELL'ISTITUTO



ORGANIGRAMMA DELLA SCUOLA

DIRIGENTE SCOLASTICO

DOTT. GIOVANNI TIRONE

DIRETTORE DEI SERVIZI GENERALI E AMMINISTRATIVI

FRANZONE Maria Audenzia

PERSONALE SEGRETERIA

AMATO LIBORIA, GUARRACI EPIFANIA, LA ROCCA MARIA, PANDOLFO RAFFAELE, SALVATO TONINA (ins. fuori ruolo)

DOCENTI COLLABORATORI:

MAUCERI MARIA - SALADINO ANNA

RESPONSABILI DI PLESSO

SCUOLA DELL'INFANZIA "B. MARINO" **GIAMBALVO PIETRA**
SCUOLA DELL'INFANZIA "R. AGAZZI" **GIARRAPUTO CATERINA**
SCUOLA PRIMARIA "E. GRAVINA" **INFRANCO GIROLAMO**

FUNZIONI STRUMENTALI AL POF

AREA	1	Gestione POF	DI CAMPO MARGHERITA
AREA	2	Nuove Tecnologie didattiche, gestione e cura dell'area multimediale	MONTELEONE GIUSEPPA
AREA	3	Continuità, orientamento, integrazione alunni diversamente abili	MASSERIA ANNA
AREA	5	Sostegno al lavoro dei docenti ed aggiornamento	SPAGNOLO GIUSEPPINA

FUNZIONI AGGIUNTIVE AL P.O.F.

N°2 ASS.AMMINISTRATIVI

N° 6 COLL. SCOLASTICI

CONSIGLIO D'ISTITUTO

DIRIGENTE SCOLASTICO

Dott. Giovanni Tirone

PRESIDENTE

Cascio Giacomo

VICEPRESIDENTE

Bonura Antonella

GENITORI

DOCENTI

Amodeo Giuseppe

Cacioppo Calogera

Femminella Paolo

Di Vita Maria

La Rocca Silvana

Ferreri Margherita

Mauceri Rosa

Mauceri Maria

Mauro Salvatore

Monteleone Giuseppa

Nieli Annalisa

Saladino Anna

Sparacino Giuseppina

Triolo Maria

PERSONALE ATA

Safina Franco

Scalia Salvatore

GIUNTA ESECUTIVA

PRESIDENTE:	Dirigente Scolastico TIRONE GIOVANNI
DIR. SERV.GEN.AMM.:	FRANZONE M. AUDENZIA
INSEGNANTE:	DI VITA MARIA
GENITORI:	MAURO SALVATORE MAUCERI ROSA
A.T.A.:	SAFINA FRANCO

COMITATO VALUTAZIONE

**MAUCERI MARIA
SALADINO ANNA
PIRAINO ANGELA
MONTELEONE EUFRASIA
BAVETTA CATERINA (SUPPL.)
DI VITA MARIA (SUPPL.)**

RSU

CANNOVA SALVATORE

RSA

GANCI VINCENZA

COMMISSIONI E GRUPPI DI LAVORO
Collegati al POF

Tecnica (controllo e funzionalità materiale)	Sanfilippo S. (referente), Monteleone G., Artale A., Safina F. (A.T.A.).
Viaggi e visite d'istruzione	Mauceri M., Sanfilippo S., Giovinco A., La Rocca V., Bavetta C., Giarraputo C.
Educazione alla Salute e ambiente	Mauceri M.(referente), La Rocca V., , Guzzetta L., Cacioppo R.
Continuità	Masseria A. (referente), Triolo M., Oddo C., Di Campo M., Mauceri M., Spagnolo G.
Orario	Mauceri M., Sanfilippo S., Saladino A., Ganci V., Bavetta C., Giarraputo C., Cusenza C.
P.O.F.	Di Campo M. (referente), Mauceri M., Saladino A., Monteleone G., Falco A. M., Masseria A., Oddo C., Marte E., Lumia M.
Gruppo H	Masseria A. (referente), Falco A.M., Montalto A.M. e un docente curriculare del Consiglio di Classe interessato.
Elettorale	Ganci V. (referente), Di Campo M., Marte E., Sanfilippo S.

<p>Educazione motoria</p>	<p>Giovinco A. (referente), Saladino A.</p>
<p>Valutazione</p>	<p>Spagnolo G. (referente), Mauceri M., Saladino A., Cassini G., La Rocca V., Monteleone G.</p>
<p>Sicurezza</p>	<p>ADDETTI ALLE EMERGENZE (Antincendio ed Evacuazione)</p> <p>Scuola Secondaria: Masseria A., Giovinco A., Ass. Amm. La Rocca M.</p> <p>Scuola Primaria: Vinci A. , Coll. Sc. Cicio P.</p> <p>Infanzia Montevago: Guzzetta L., Triolo M., Coll. Sc. Giametta G..</p> <p>Infanzia S.M.B.: Migliore A., Cacioppo R., Coll. Sc. Scalia S.</p>

ADDETTI AL PRIMO SOCCORSO

Scuola Secondaria: Tirone G.,
Flore M.E.,
Coll. Sc., Adria G., Condorelli A.

Scuola Primaria: Monteleone G.,
Saladino A.,
Coll. Sc. Bilello R., Safina F.

Infanzia Montevago: Bavetta C.,
Coll. Sc. Giametta G.

Infanzia S.M.B.: Cusenza C.,
Giarraputo C.,
Coll. Sc. Giambalvo L., Scalia S.

ADDETTI ALLA VIGILANZA ANTIFUMO

Scuola secondaria: Sanfilippo S.,
Masseria A.

Scuola primaria: Barrile D., Ganci
V.

Infanzia Montevago: Giambalvo P.,
Guzzetta L.

Infanzia S.M.B.: Artale A.,
Cacioppo C., Cacioppo R., Cusenza C.